

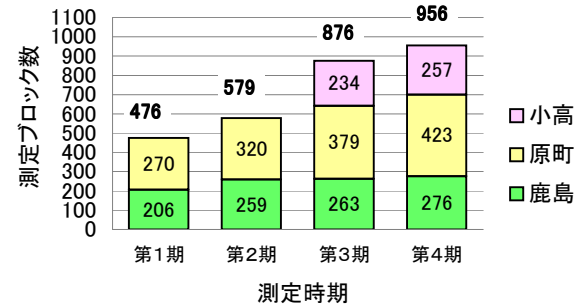
＜測定ブロック数の推移＞

	第1期	第2期	第3期	第4期
全体	476	579	876	956
内訳				
鹿島	206	259	263	276
原町	270	320	379	423
小高			234	257

参考)測定でカバーできた面積

全体 [km ²]	119	145	219	239
南相馬市面積 [km ²]	399			
うち山林面積 [km ³]	219			

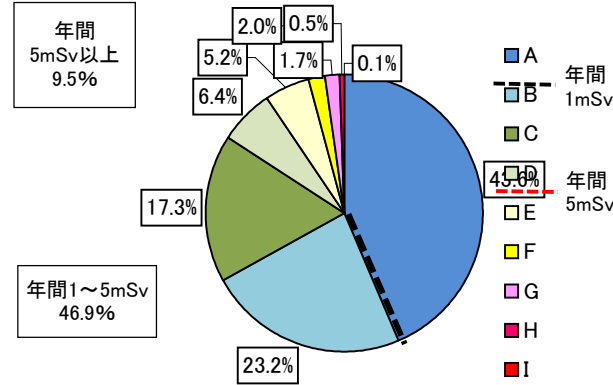
測定ブロック数の推移



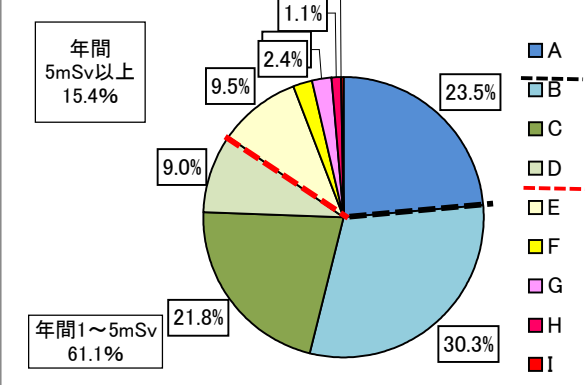
第1期 2011.6～7月
 第2期 2011.10～11月
 第3期 2012.4～5月
 第4期 2012.10～11月

ランク	計測値 [μSv/h]	年間線量 [mSv/y]
A	0.30未満	1未満
B	0.30～0.50	1～2
C	0.50～0.78	2～3.5
D	0.78～1.07	3.5～5
E	1.07～1.54	5～7.5
F	1.54～2.02	7.5～10
G	2.02～2.97	10～15
H	2.97～3.92	15～20
I	3.92以上	20以上

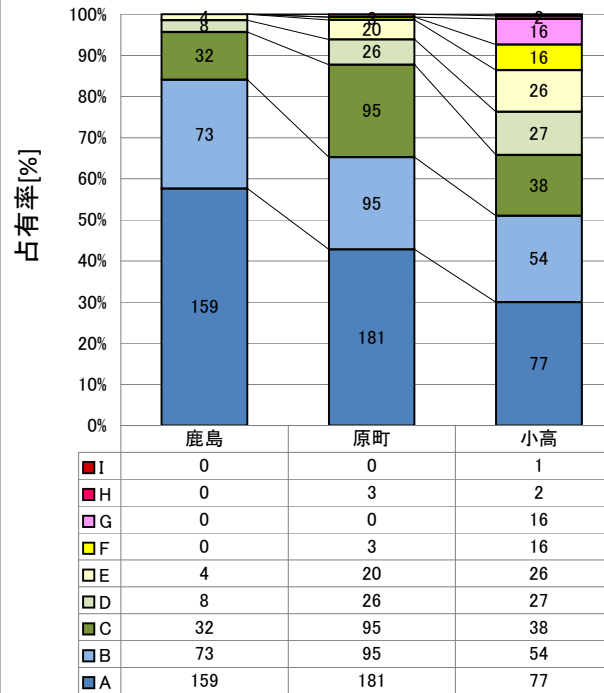
第4期空間線量率ランク別占有率



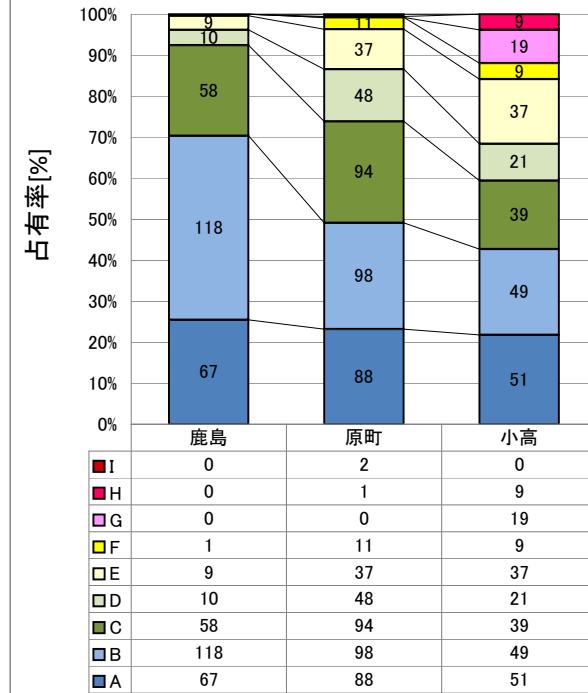
第3期空間線量率ランク別占有率

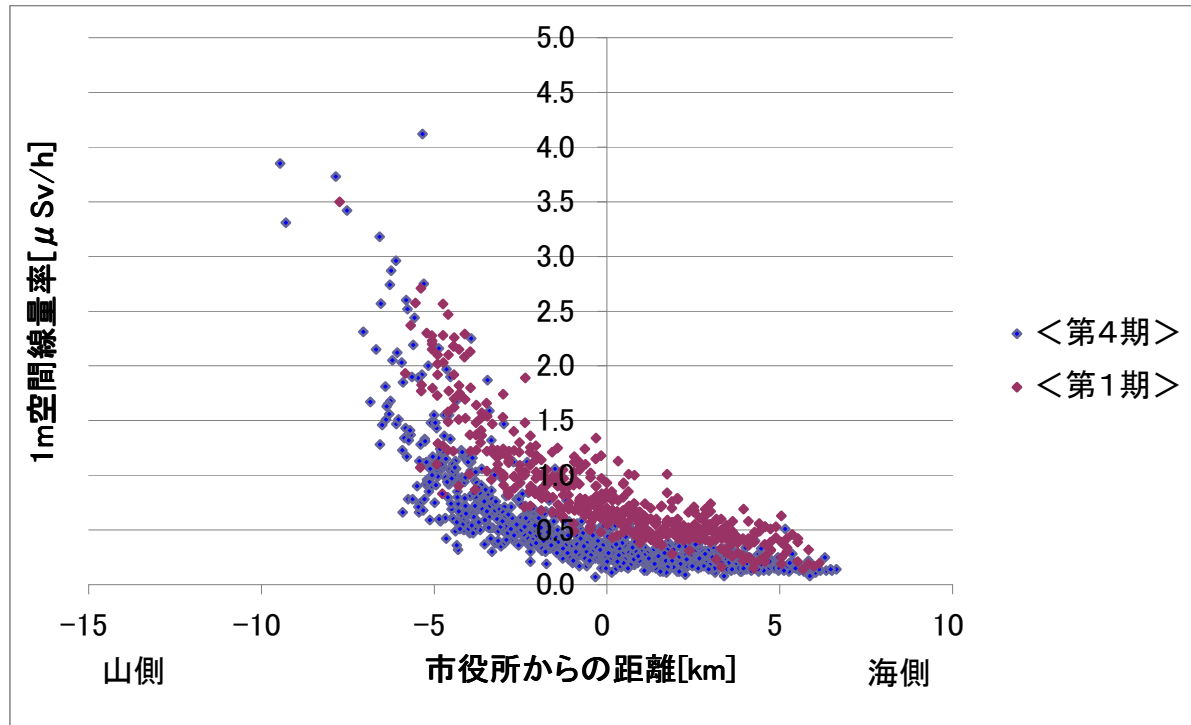


第4期各地区の空間線量率ランク



第3期各地区の空間線量率ランク





第1期 18° 、第4期 20° の傾きでデータを整理:第1期と第4期の違い、山側で急激に線量率が高くなること分かる
第4期山側の高い値は小高区的数据